

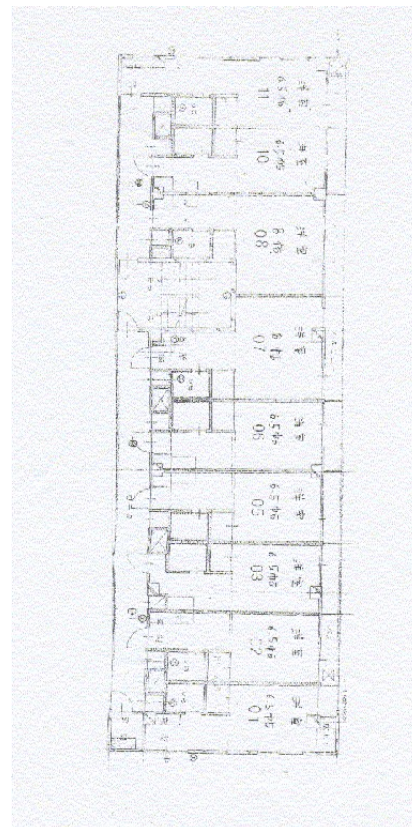
FOR RENT

賃料	管理費等
29,000円	4,500円

【外観】



【間取り図】



図面と現況が異なる場合は現況が優先となります。

間取りの「S」はサービスルーム(納戸)です。

間取り	1K		
敷金	無	礼金	無
敷引/償却金	-	保証金	無
物件種別	マンション(居住用)		
建物名・部屋番号	昇栄マンション		
物件所在地	京都府京都市右京区太秦朱雀町1		
交通	嵐電(京福)嵐山本線 太秦広隆寺駅 徒歩10分		
間取詳細			
構造・規模	鉄筋コンクリート 4階建 4階		
専有面積	24.7㎡	向き	
築年月	1978年1月1日	契約期間	2年
損害保険		入居時期	
駐車場	駐輪場 バイク置き場		
設備	ガスキッチン ユニットバス シャワー エアコン B S C S 電話回線 ネット専用回線 給湯		
その他費用	[一時金] ルームクリーニング代: 20000円 [備考] 1R29,000~33,000円「帖数: 洋6.5帖 他専有面積: 24.7㎡ 他」		
入居諸条件			
保証会社			
備考			

情報更新日2019年12月11日

No.000000297

お問合せ先



国土交通大臣(1)第9054号

株式会社学生情報センター 京都駅前店

京都府京都市下京区烏丸通七条下る東塩小路町京阪京都ビル1F

TEL:075-352-0010

E-mail: k.kamiya@mail.nasic.co.jp



携帯サイトから物件詳細を閲覧できます!

取引態様	手数料負担の割合	貸主	借主
代理	手数料配分の割合	元付	客付