

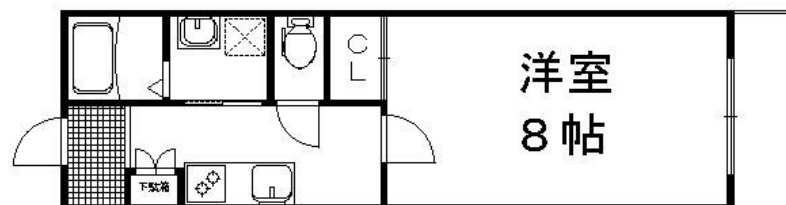
賃料	管理費等
61,000円	7,000円

オートロック

【外観】



【間取り図】



間取り	1K		
敷金	-	礼金	15万円
敷引/償却金	-	保証金	5万円
物件種別	マンション(居住用)		
建物名・部屋番号	仮称 山ノ内中畑町マンション		
物件所在地	京都府京都市右京区山ノ内中畑町		
交通	嵐電(京福)嵐山本線 山ノ内(京都)駅 徒歩3分 京都地下鉄東西線 太秦天神川駅 徒歩12分		
間取詳細			
構造・規模			
専有面積	27.65㎡	向き	
築年月	2018年2月上旬	契約期間	1年
損害保険		入居時期	2018年2月上旬
駐車場			
設備	システムキッチン ガスキッチン バス・トイレ別 バス有 脱衣所 洗面台 洗面化粧台 エアコン		
その他費用	[備考] 家賃: 54,000円 ~ 61,000円 間取: 8帖㎡数: 27.65㎡		
入居諸条件			
保証会社			
備考			

図面と現況が異なる場合は現況が優先となります。

間取りの「S」はサービスルーム(納戸)です。

情報更新日2019年12月11日

No.0000001003

お問合せ先



国土交通大臣(4)第5716号

株式会社ジェイ・エス・ビー・ネットワーク

京都府京都市右京区西院東淳和院町24-10コンフォール西院淳和院1F

TEL:075-322-1011

FAX:075-322-1020

E-mail: k.kamiya@mail.nasic.co.jp



携帯サイトから物件詳細を閲覧できます!

取引態様	手数料負担の割合	貸主	借主
仲介元付(一般)	手数料配分の割合	元付	客付